

# 売ビル

## 中央線『西荻窪』駅 徒歩1分

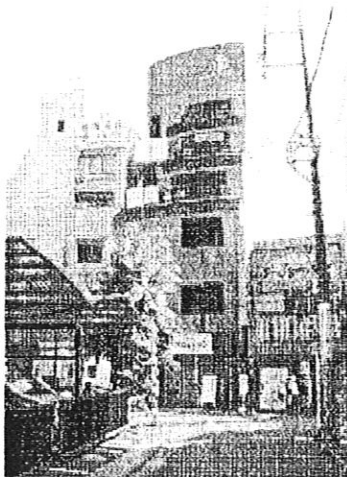
価格 **19,300**万円  
(税込)

- 平成22年5月外壁塗装工事中
- エレベーター完備
- 駅近 徒歩1分！！

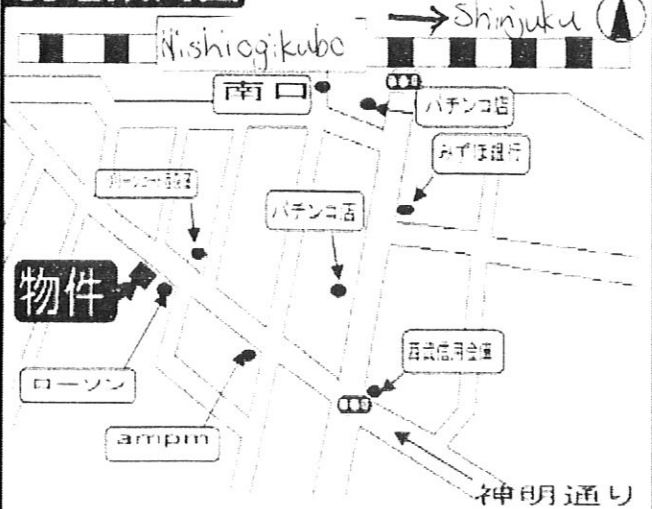
利回り **9.0%**

■月収 1,461,250円

■年収合計 17,535,000円

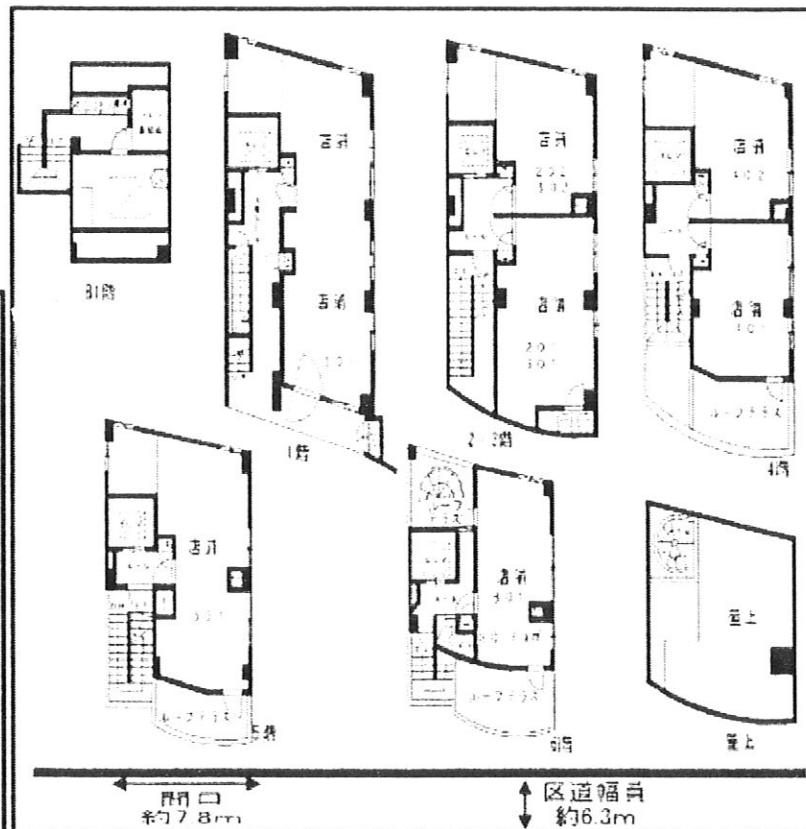


### 現地案内図



### 【物件概要】

- 所在地 / 杉並区松庵3丁目19-10(地番)  
(住居表示38-13)
  - 土地 / 宅地120.06㎡(36.3坪) (公簿)
  - 土地権利 / 所有権
  - 建物構造 / 鉄筋コンクリート地下1階・地上8階建て  
延床面積 452.69㎡
  - 用途地域 / 商業地域
  - 公法制限 / 建ぺい率 80%・容積率 500%  
防火地域
  - 設備 / 公営水道、公共下水、東京電力、都市ガス
  - 完成 / 昭和63年3月
  - 備考 / 預り保証金10,970,000円
  - 物件名 / 永和ビル西荻
- ※別途エレベーター保守点検費用・電気保安業務点検代・総合整備保障費用が掛かります



※図面と現況相違の場合、現況優先でお願い致します。

東京都知事免許 11 第34864号

〒106-0074 東京都港区高輪3-24-21 DK品川ビル5階

みなとアセットマネジメント株式会社

☎03 (3442) 2709  
FAX 03 (3442) 2711

客付会と様へ

内見の際は事前にご連絡下さい。

物件所在