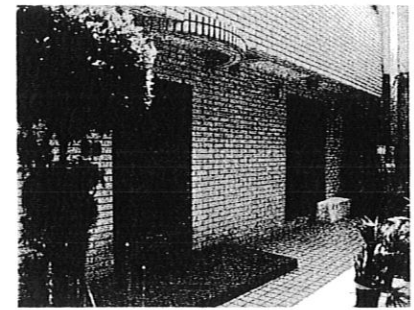


売 家

千駄ヶ谷

総武線「千駄ヶ谷」駅徒歩5分
 大江戸線「国立競技場」駅徒歩8分



【物件概要】

所在地／渋谷区千駄ヶ谷5-2-21
 土地面積／98.71㎡(セットバック有)
 構造規模／鉄筋コンクリート造3階建
 建物面積／136.04㎡
 土地権利／所有権
 用途地域／第2種住居地域
 建ぺい率／60% 容積率／300%
 公法制限／準防火地域 日影5時間・3時間
 20m 第3種高度地区
 第1種文教地区
 築年月日／昭和59年3月

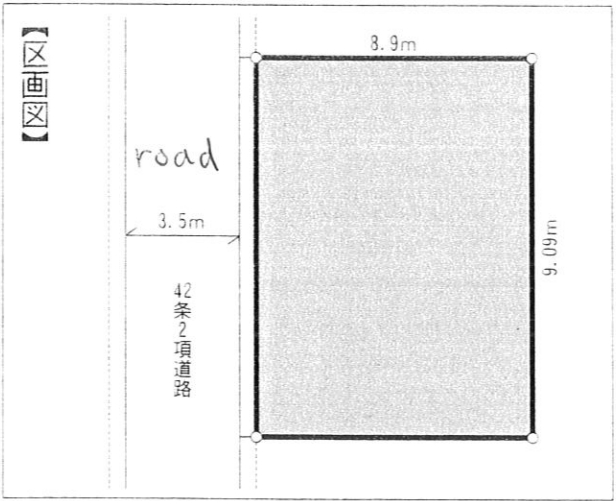
JR
Sobu
Line



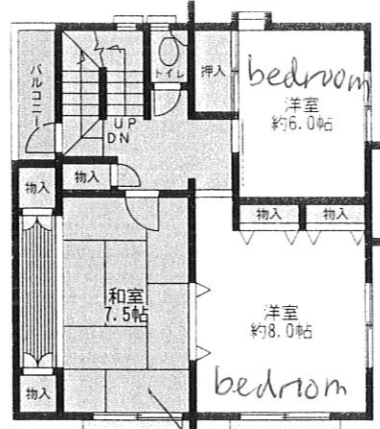
価格 Price
9,980万円

National
Noh Theater

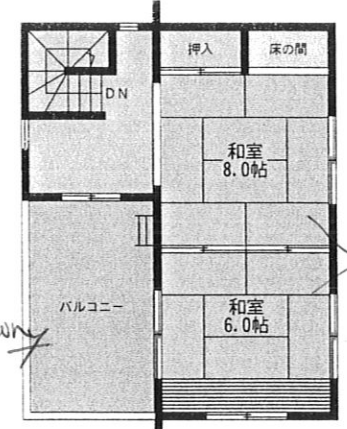
Tokyo Gym



1F 1階平面図



2F 2階平面図



3F 3階平面図

※図面と現況が異なる場合は現況を優先致します。

tatami rooms

tatami room

東京都知事免許(1)第34864号

〒108-0074 東京都港区高輪3-24-21 DK品川ビル5階

客付会社様へ

みなとアセットマネジメント株式会社

☎03 (3442) 2709
 FAX 03 (3442) 2711

内見の際は事前にご連絡下さい。

