

売戸建住宅店舗

渋谷区 **神宮前**

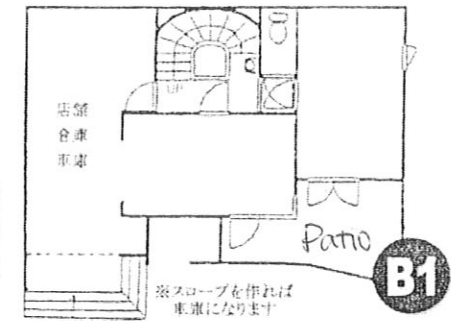
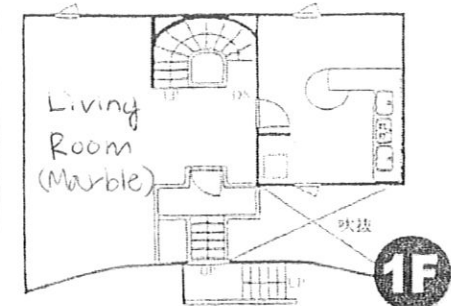
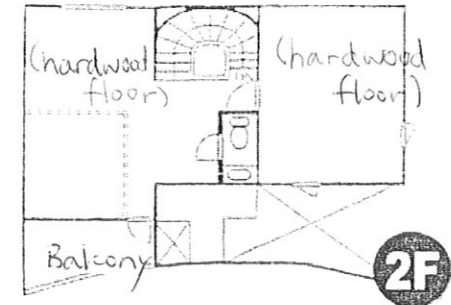
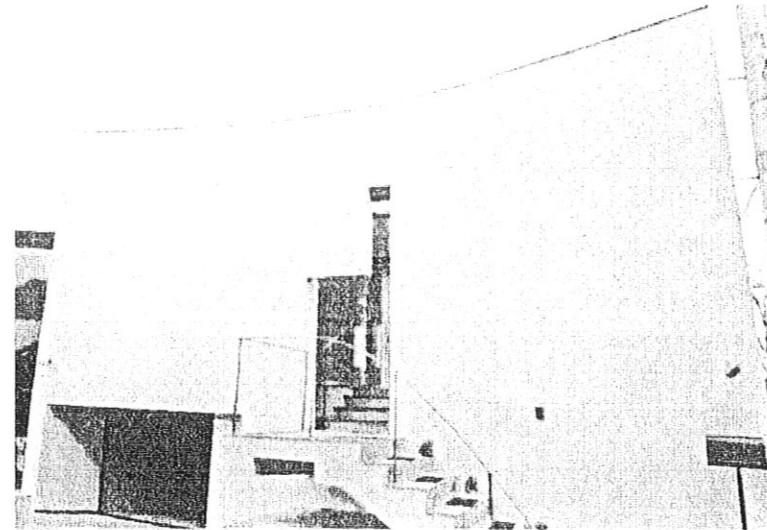
SHIBUYAKU-JINGUMAE

Asking Price

販売価格 **14,800** 万円(税込)
 × 10,000 yen

※東京外環千代田線「明治神宮前駅」徒歩6分

※東京外環有楽町線・半蔵門線「表参道駅」徒歩9分



図面と異なる場合は現況優先と致します。

LAND

土地面積 公簿: 98.35㎡(29.75坪)

FLOOR AREA

建物面積 3フロア合計: 153.56㎡(46.451坪)

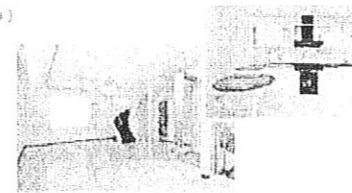


【土地概要】

- 所在地/東京都渋谷区神宮前5丁目23番3号(住居表示)
 東京都渋谷区神宮前5丁目23番B (地番)
- 土地面積/公簿98.35㎡(29.75坪)実測98.35㎡(29.75坪)
- 土地権利/所有権
- 地目/宅地 ■最通用途/店舗、ショールーム、住居(但し浴室設置必要)
- 都市計画/市街化区域
- 用途地域/第1種中高層住居専用地域 ■その他の制限/第2種高度地区、準防火地域
- 建ぺい率/60% ■容積率/160%
- 接道/南西側3.8m公道に接道
- 設備/都市ガス、公営水道、下水道、東京電力(前面道路セットバック済み)

【建物概要】

- 構造規模/木 鉄筋コンクリート造、地下1階・地上2階建
- 面積/ B1 54.19㎡(16.392坪)
- 1F 52.17㎡(15.781坪)
- 2F 47.20㎡(14.278坪)
- 合計 153.56㎡(46.451坪)
- 築年月/平成8年9月 ■現況/現空 ■引渡し/即



東京都知事免許(1)第84864号

〒108-0074 東京都港区高輪3-24-21 DK品川ビル5階

みなとアセットマネジメント株式会社

☎ 03 (3442) 2709
 FAX 03 (3442) 2711

客付会社様へ

内見の際は事前にご連絡下さい。

物件所在

