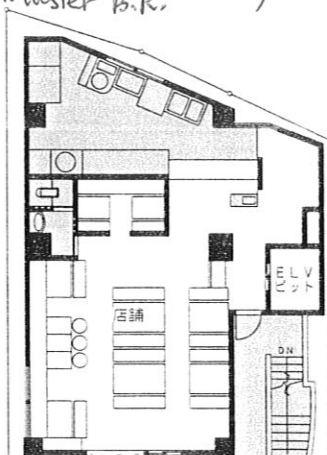
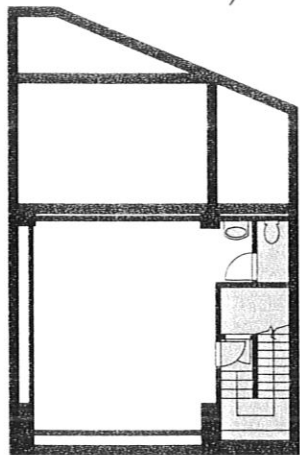
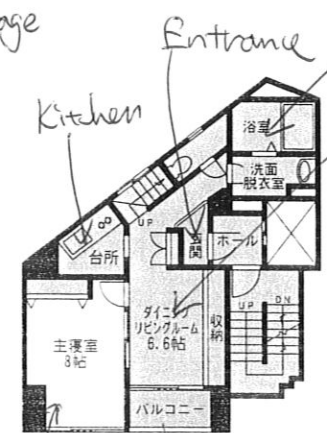
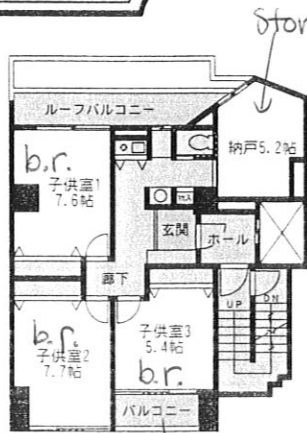
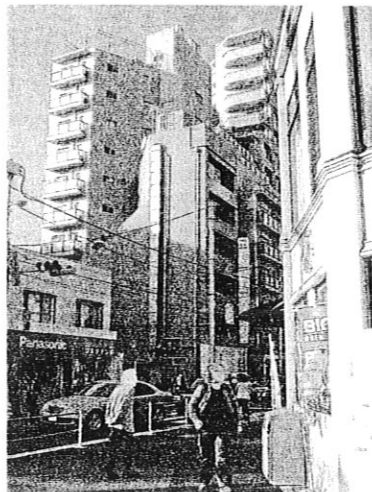


一棟売ビル

☆5・6階の居住利用(4階利用で2世帯も可)で
老後の資産運用等に最適!



B1F: 48.41m²

※図面と現況が相違する場合は現況優先となります

物件種目	一棟売ビル		
最寄駅	広尾		
価格	2億5,000万円		
物件所在地	東京都港区西麻布三丁目8-6 8-6, 3 Nishiazabu, Minato-ku		
交通	地下鉄日比谷線「広尾」駅徒歩7分 「六本木」駅徒歩10分		
土地面積	Land 118.60m ²	ほかに私道面積	
構造	鉄筋コンクリート造陸屋根地下1階付6階建		
面積	延べ454.09m ² Floor area		
建物名	大伊乃ビル		
土地権利	所有権 Ownership	施工会社	Built in 1991
総戸数	7戸 7 units	築年月	平成3年2月
都市計画	市街化区域	用途地域	第1種住居地域/近隣商業地域
建ぺい率	60%/80%	容積率	300%/400%
他の法令上の制限	Coverage FAR		
現況	賃貸中	引渡日	相談
駐車場	なし		
接道状況(角地)	東側12m公道に9m接面		
設備	電気・都市ガス・水道・EV		
備考	・目黒駅から新橋行バスに乗りし 愛育病院前、徒歩1分 ・1Fをば賃貸料38万、2F事務所賃料26万、3F事務所賃料26万で賃貸中 ※上記建ぺい率、容積率は用途地域の面積に準じます。		

東京都知事免許(1)第84864号

〒108-0074 東京都港区高輪3-24-21 DK品川ビル5階

客付会社様へ

みなとアセットマネジメント株式会社

☎ 03 (3442) 2709
FAX 03 (3442) 2711

内見の際は事前にご連絡下さい。

