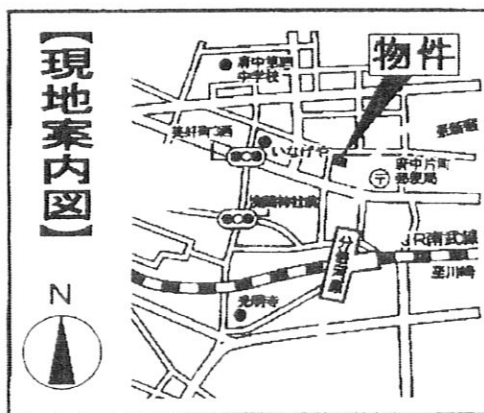
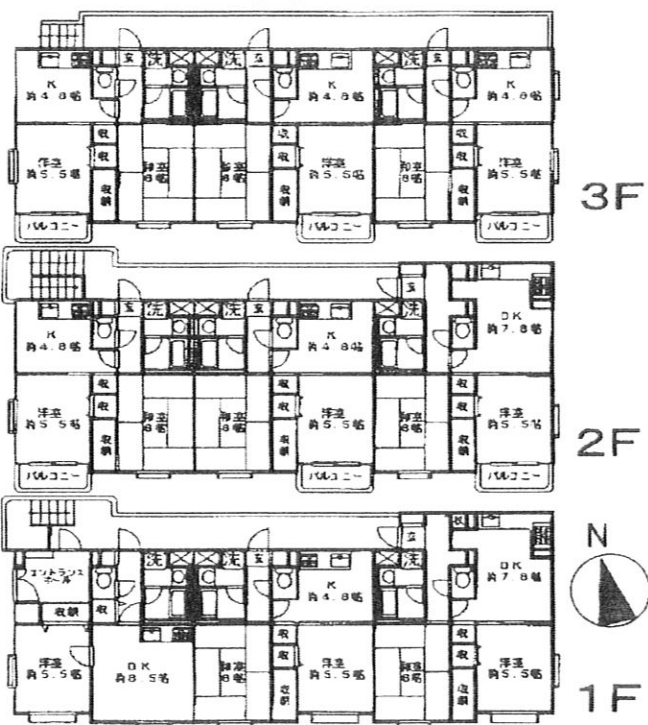


タイル張り、ファミリータイプ物件！

満室想定利回り 約7%

年額想定収入：10,176,000円

新宿まで乗換なし25分！快速、通勤快速、急行、準特急停車



物件種目	一棟売マンション		
建物名	エスポワール分倍河原		
最寄駅	『分倍河原』駅徒歩5分		
価格	1億4,500万円		
所在地	東京都府中市美好町3-3-4		
土地	土地面積〔公簿〕268.34(81.17坪)		
交通	京王線 『分倍河原』駅徒歩5分 JR南武線 『分倍河原』駅徒歩5分		
建物	構造規模	鉄筋コンクリート造 3階建	
	延床面積	387.41㎡(117.19坪)	
	間取内訳	1DK×1戸、2K×6戸、2DK×2戸 合計9戸	
土地権利	所有権	用途地域	第一種中高層住居専用地域
築年月	1990年7月	都市計画	市街化区域
現況	賃貸中	駐車場	無
建ぺい率	60%	容積率	200%
地目	宅地	引渡日	相談
その他	他の法令上の制限、準防火地域		
道路	西側公道 幅員約6M		
設備	オートロック、都市ガス、公営水道、本下水		
備考	平成22年7月5日現在、全9戸中7戸賃貸中 図面と現況が相違する場合は現況を優先致します。 内見の際は当社へご連絡下さい。		

東京都知事免許第(1)第84864号

〒108-0074

東京都港区高輪3-24-21 DK品川5F

みなとアセットマネジメント株式会社

<http://www.toshiweb.com/>

TEL 03-3442-2709(代)

FAX 03-3442-2711

■取引態様

媒介

物件番号