

一戸建	価格	交通	所在(住居表示・登記地番)
	<b>34,800</b> 万円	J R中央線『国分寺』駅 徒歩12分	東京都国分寺市本多5丁目 2-3

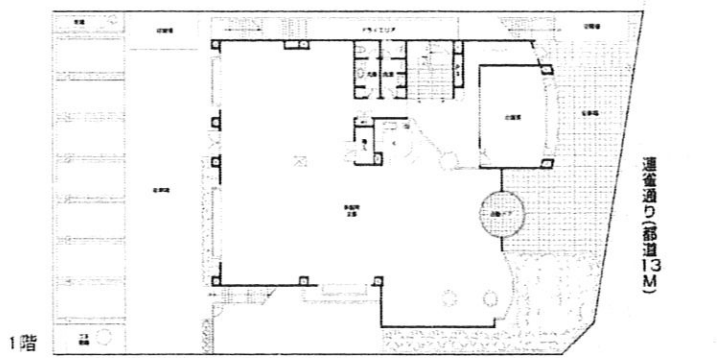
■ **目の前バス停です!**  
京王バス『武蔵小金井駅北口』行き  
(『貫井北町5丁目』停)

■ **連雀通りに面し**  
(約13m) **交通便利!**

**年間想定利回り  
年約9.04%**

**年間想定賃料収入  
約31,476,000円**

※ 想定利回りは、本物件価格に対する年間想定賃料収入(現賃料および募集賃料の月額合計2,623,000円の12か月分)の割合で、公租公課等の経費控除前のものです。また、賃料を保証するものではありません。  
※ 建物13室中13室賃貸中(賃貸借契約引継ぎ要)



土	(所有権・旧法地上権・旧法賃借権・普通地上権・定期地上権・普通賃借権・定期賃借権) 借地料(月額) (円)
地	敷地面積 (公簿・実測) 862.00㎡ (約260.75坪) 他私道負担面積(公簿・実測) ㎡ (坪)
建	地目(宅地・ <b>雑種地</b> ) 地勢(平坦・傾斜地・面積割合) % 接面道路(公道・私道・位置指定) 有・無 接道幅 (m) 接道方位・道路幅員(南・西) 約13m・約3.6m 道路面より ( m 高・低) 舗装(完全・簡易・無)
物	構造(RC・鉄筋コンクリート 陸屋根 地上5階 地下1階建) 建築(H1年4月) ・増改築( ) 1階 ( 378.23㎡) 2階 ( 203.37㎡) その他( 3階 ) ( 196.42㎡) ( 4・5階 ) ( 143.48㎡) 合計(公簿・現況) 1255.05㎡ (約379.65坪) 間取り( )
制	建ぺい率 60・50% 容積率 200・80% 用途地域( <b>一種低層</b> <b>一種中高層</b> 種住居 ) 高度地区(第 1 種) 防火地域(防火・準防火・指定なし) 都市計画(市街化・調整・未線引・都市計画外) 土地区画整理事業(計画有・無・施行中) 計画道路(有・無)
限	その他の法令上の制限( )
施設	水道( <b>公営</b> 私営) ガス( <b>都市G</b> ・集中PG・個別PG) 汚水( <b>下水道</b> 集中浄化槽・個別浄化槽・汲取) 雑排水( <b>下水道</b> ・側溝等・浸透) 駐車スペース(有・無)
引渡	現況(所有者居住・空家・賃貸中・未完成) 即可・ <b>相談</b> 期日指定
備考	●地下1階:190.07㎡ ●建ぺい率・容積率は、両地域の面積により加重平均されます。

※このハウジングマップは概要紹介図です。図面と現況が異なる場合は現況優先となります。

東京都知事免許(1)第34864号 〒108-0074 東京都港区高輪3-24-21 DK品川ビル5階

**みなとアセットマネジメント株式会社** ☎03 (3442) 2709 客付会社様へ  
FAX 03 (3442) 2711 内見の際は事前にご連絡下さい。

