

建物全部

価格 (税込)

167,000 万円

交通

根岸線

石川町 駅

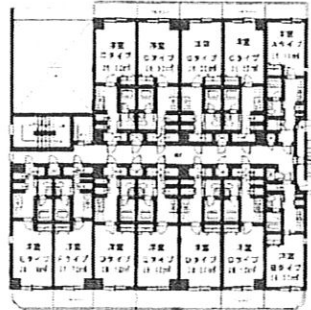
所在 横浜市 中区松影町1丁目

徒歩 2 分

一棟売マンション  
横浜市中央区松影町1丁目

ニューシティアパートメンツ石川町

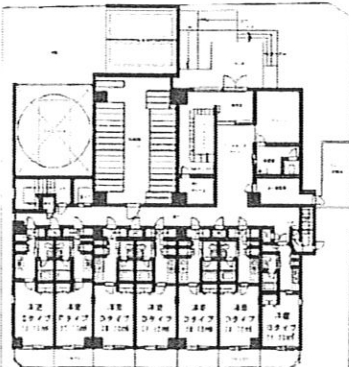
根岸線「石川町」駅 徒歩2分・「関内」駅 徒歩8分  
1K×127戸  
駐車場39台(タワー34台・機械式4台・平面1台)



2階～10階



11階



【外観写真】

平成19年8月築

- 全戸エアコン完備 ■全室照明器具付 ■温水浄水器付トイレ
- TVモニター付オートロック ■宅配ボックス ■24時間低量換気システム
- 防犯窓センサー ■防犯カメラ ■浴室換気乾燥機

想定利回り8.67%

想定年間収入144,792,000円

※利回り・年間収入には貴料の他に  
共益費10,632,000円・駐車場13,176,000円が含まれています

※上記物件の年収・利回りについて(平成21年8月現在)  
「想定年間収入」は掲載物件の1年間の想定賃料収入です。また、公租公課その他当該物件を維持するために必要な費用の控除前のものです。想定年間収入は当社が確実に得られることを保証するものではありません。表示の利回りは想定年間収入の取引対価に対する割合です。

1階 \* 図面と現況が異なる場合は現況を優先とします。

土	権利 (所有権)		
	面積 (公道)	851.26 m <sup>2</sup>	257.50坪
地	他私道	m <sup>2</sup>	坪
	地目 (宅地)		
	地勢		傾斜割合 (%)
	接面道路 (公道)	位置指定 ( )	
	接道方位・道路幅員 (北西 / 6.00m・北東 / 6.00m)		
	道路面より ( )	舗装 ( )	
建	構造 (鉄筋コンクリート・鉄骨造陸屋根)		地上11階建
	建築 ( 2007年 8月 )	増改築 ( 年 月 )	
	1階 ( 443.44 m <sup>2</sup> )	2階 ( 385.94 m <sup>2</sup> )	
	その他 ( )	( 3,473.46 m <sup>2</sup> )	
	合計 (公道)	4,302.84 m <sup>2</sup>	1,301.60坪
制	間取り ( )		
	建ぺい率 80%	容積率 425%	
	用途地域 (商業地域)		
	高度地区 (第7種高度)	防火地域 (防火)	
限	都市計画 (市街化区域)		
	土地区画整理事業 ( )	計画道路 ( )	
	その他法令上の制限 ( )		
施	水道 ( )		
	ガス ( )		
	汚水 ( )		
	雑排水 ( )	駐車スペース (有)	
引	渡	現況 (賃貸中)	
	相談	年 月 以降	
備	考	●1K×127戸、駐車場39台(タワー34台、機械式4台、平面1台)	
		●検査済証有り	

東京都知事免許(1)第84864号

〒108-0074 東京都港区高輪3-24-21 DK品川ビル5階

みなとアセットマネジメント株式会社

☎03 (3442) 2709  
FAX 03 (3442) 2711

客付会社様へ

内見の際は事前にご連絡下さい。

物件所在