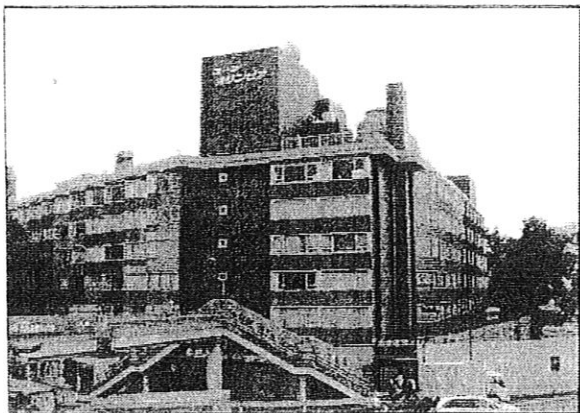


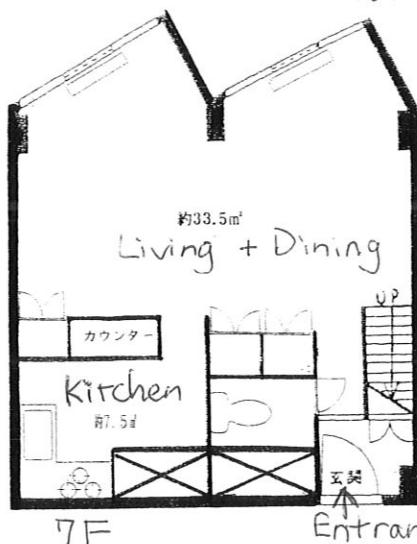
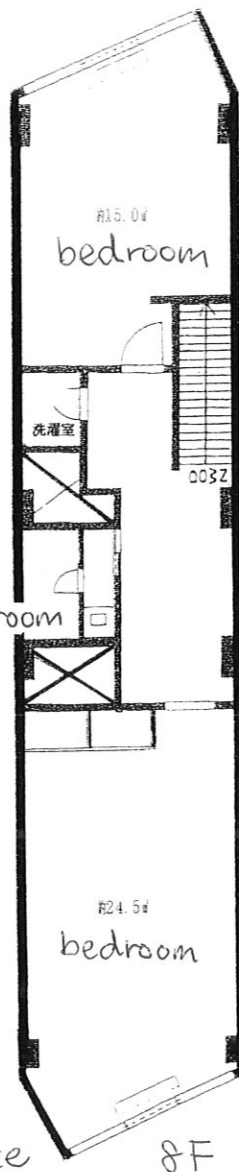
価格 **12,800万円**

コープオリンピア

- ◇復活した櫛並木イルミネーションの街原宿
- ◇ホテルタイプのビンテージ高級マンション
- ◇メゾネットのゆとりある間取り
- ◇最上階7・8階ロケーション良好



!! 希少物件!!



※図面と現況が相違する場合は現況を優先とします。

物件種目 **売マンション**
 マンション名 **コープオリンピア**
 最寄駅 **山手線【原宿】駅**

価格 **12,800万円**

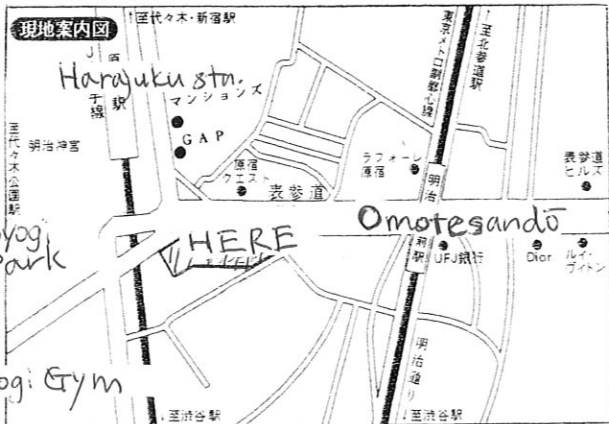
物件所在地 東京都渋谷区神宮前6-35-3

交通 JR山手線 原宿駅 徒歩1分

千代田線 明治神宮前駅 徒歩1分

構造・規模 SRC造地上11階地下1階建 7・8階部分
 専有面積 (使用部分面積) 7階部分 56.21㎡ 8階部分 63.32㎡ 合計119.53㎡
 間取内訳 2LDK メゾネット

土地権利	所有権(持分)	用途地域	商業地域
築年月	昭和40年3月	総戸数	171戸
管理形態	24時間常駐管理	施工会社	清水建設
管理費	118,844円 /月	修繕積立金	円/月
現況	空室	引渡日	即可
駐車場	空き無し		
本体設備	エレベーター3基・駐輪場		
各戸設備	セントラルヒーティング・トイレバス24時間給湯		
備考	引渡：現況有姿		



東京都知事免許(1)第34864号

〒108-0074 東京都港区高輪3-24-21 DK品川ビル5階

みなとアセットマネジメント株式会社

☎ **03 (3442) 2709**
 FAX **03 (3442) 2711**

客付会社様へ

内見の際は事前にご連絡下さい。

物件所在

